

Découvrez  
les métiers de  
l'archéologie

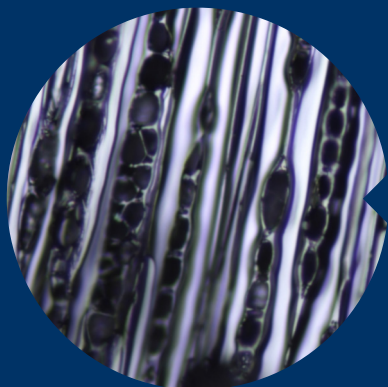


Éveha

# An thra co logue

Anthracologue

L'anthracologie est la science qui étudie les usages et la gestion du bois des sociétés anciennes et tente de restituer l'évolution des paysages arborés au travers des restes de charbons.



#### Vue au microscope

En post-fouille, les charbons, récupérés par flottation ou tamisage au sein des sédiments prélevés sur le terrain, sont mis à sécher avant d'être observés. Ici, la coupe tangentielle d'un *Carpinus* (charme).

Nos  
spécialistes  
ont du  
talent



## L'antracologue est le spécialiste des charbons de bois.

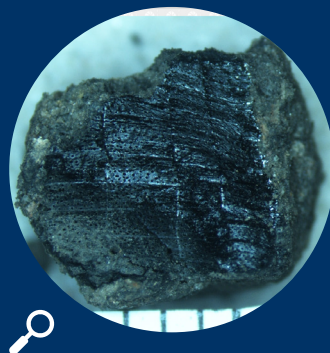
Il étudie les restes de bois carbonisés découverts sur les sites archéologiques, qu'ils proviennent de structures de combustion (fours, foyers), de fosses de rejets ou encore de structures incendiées (bâtiments, mobilier).

### Du terrain au laboratoire

Sur le terrain, les archéologues prélèvent les sédiments contenant les charbons. Au laboratoire, ces sédiments sont tamisés pour isoler les charbons de bois. L'antracologue examine alors ces fragments à la loupe binoculaire et au microscope. Grâce aux caractéristiques anatomiques conservées dans le charbon, il peut identifier l'espèce d'arbre à laquelle il appartenait. Il peut également déterminer le diamètre des bûches et les conditions de croissance des arbres grâce à une analyse fine des cernes de croissance.

### Des indices précieux sur le passé

Bien que souvent de petite taille, les charbons de bois sont des vestiges archéologiques très répandus. **Leur étude apporte des informations précieuses sur les activités humaines passées.**



**Coupe transversale** (8,5 mm) d'un charbon de bois d'érable, permettant de discerner les fibres et les limites des cernes annuels de l'échantillon.

L'antracologue peut ainsi reconstituer les pratiques de chauffage, de cuisson et de construction. Il peut également mettre en évidence de possibles sélections des bois en fonction de leur essence, de leur diamètre ou de leur état sanitaire avant la carbonisation. Au-delà des pratiques de sociétés du passé, l'antracologue s'engage pour proposer des restitutions des paysages forestiers dans lesquels les sociétés du passé ont évolué.

Associée à d'autres disciplines comme la carpologie, la palynologie ou l'archéozoologie, l'antracologie offre une vision plus complète des interactions entre les sociétés humaines et leur environnement. Elle contribue ainsi à une meilleure compréhension de notre passé.

**Grâce à l'antracologie, les archéologues disposent d'un outil précieux pour comprendre les liens entre les sociétés humaines et leur environnement arboré.**

## Les mots clés

#charbons  
#évolution paysage  
#bois #forêt  
#gestion humaine

Suivez nous !



### Seaux de prélèvement

Sur le terrain, des prélèvements sont effectués par les archéologues dans des seaux de 10 litres, en vue d'être tamisés puis étudiés lors de la phase de post-fouille.



### Mesure au pied à coulisse

La taille du charbon est un élément indispensable pour restituer les conditions de croissance des arbres.



**Éveha**  
Études et valorisations archéologiques